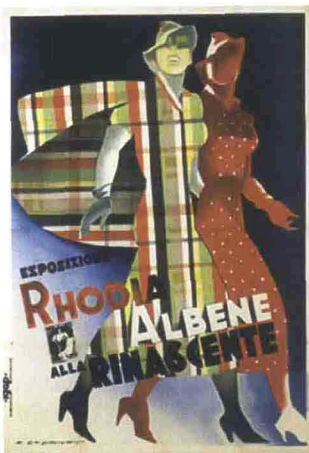


# APPESI IN UN MUSEO

Molti li hanno visti sui muri delle città, per pubblicizzare negozi o prodotti. Due mostre, a Ciliverghe di Mazzano, vicino a Brescia, e a Forlì, celebrano i manifesti. Disegnati da grandi artisti

DI CARLA CERUTTI



Veicolo di propaganda, testimone della storia e campo di ricerca per molti grandi artisti del '900, il manifesto è al centro di due mostre significative. La prima, a Ciliverghe di Mazzano, vicino a Brescia, presenta affiches e bozzetti di grandi illustratori del XX secolo (da Metlicovitz a Dudovich, da Hohenstein a Villa) confron-



Da sinistra, in senso orario: M. Dudovich per l'esposizione *Rhodia*, 1936; due manifesti per i magazzini Mele, 1903 e 1910, di A. Villa e M. Dudovich.

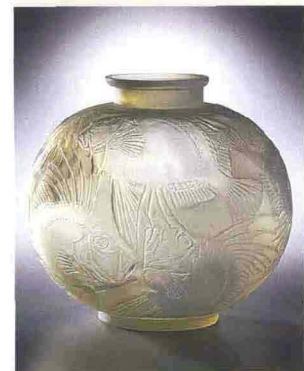
tandoli con i manifesti di artisti quali Boccioni, Sironi, Depero, Fontana, per celebrare l'eccellenza italiana: la moda, il vino e l'arte. La seconda, in mostra nei Musei di San Domenico a Forlì, illustra, attraverso il manifesto accostato a sculture, bozzetti, riviste e libri, la storia italiana tra le due guerre.

•**Ciliverghe di Mazzano (Brescia).** *Eccellenza Italiana*, 22/11/08-15/3/09, Musei Mazzucchelli, tel. 030/212421; 9-18, sab. e dom. 10-18 (chiuso lunedì); 8 euro (ridotto 6).  
•**Forlì.** *L'Arte della pubblicità*, Musei di San Domenico, fino al 30/11, tel. 0543/712659; 9.30-13, 15-17.30, sab. e dom. 10-18 (chiuso lunedì); 6 euro (ridotto 4).

## VETRI PREZIOSI

Dal 1921 i vetri di Lalique sono esempi eccellenti dell'inventiva déco. Una mostra a Roma ne illustra tecniche e tematiche attraverso circa 60 pezzi, tra cui 5 vetri storici degli anni tra il 1912 e il 1927 (nelle foto, il Vase poissons e il Vase bacchantes opale).

**Roma.** *Lalique - La Grande Muse*, 12/11-10/12, Oratorio di S. Angelo in Pescheria, tel. 06/6875160; 9-13, 16-19.30 (chiuso dom. e lun. mattina).



## LANTERNE MAGICHE



Primo gioco ottico, la lanterna magica fu inventata nel 1659 dall'astronomo olandese C. Huygens. Una mostra, a Colmar, vicino a Strasburgo, presenta esemplari dal XVIII al XX secolo.

**Colmar.** 22/11/08-16/3/09, Musée d'Unterlinden, ore 9-12/14-17 (chiuso martedì), 7 euro; [www.musee-unterlinden.com](http://www.musee-unterlinden.com)